

INFORMATIONS PRATIQUES

VENIR À RENNES 2

Le colloque se tiendra à l'**Université Rennes 2** - Campus de Villejean.

L'accueil des intervenants et des participants aura lieu dans le hall du **bâtiment N et B**.

L'accès à l'Université :

- **si vous venez en train** : depuis la gare, prendre le métro direction « J.F. Kennedy », descendre à l'arrêt « Villejean-Université »
- **si vous venez en voiture** : sur le périphérique, sortie 12 « Porte de Villejean », suivre « Universités »

Adresse : Place du Recteur H. Le Moal, CS 24 307, 35 043 RENNES Cedex

TOUS LES CONTACTS

Audrey Colloc :

- 0299 14 1775
- audrey.colloc@univ-rennes2.fr

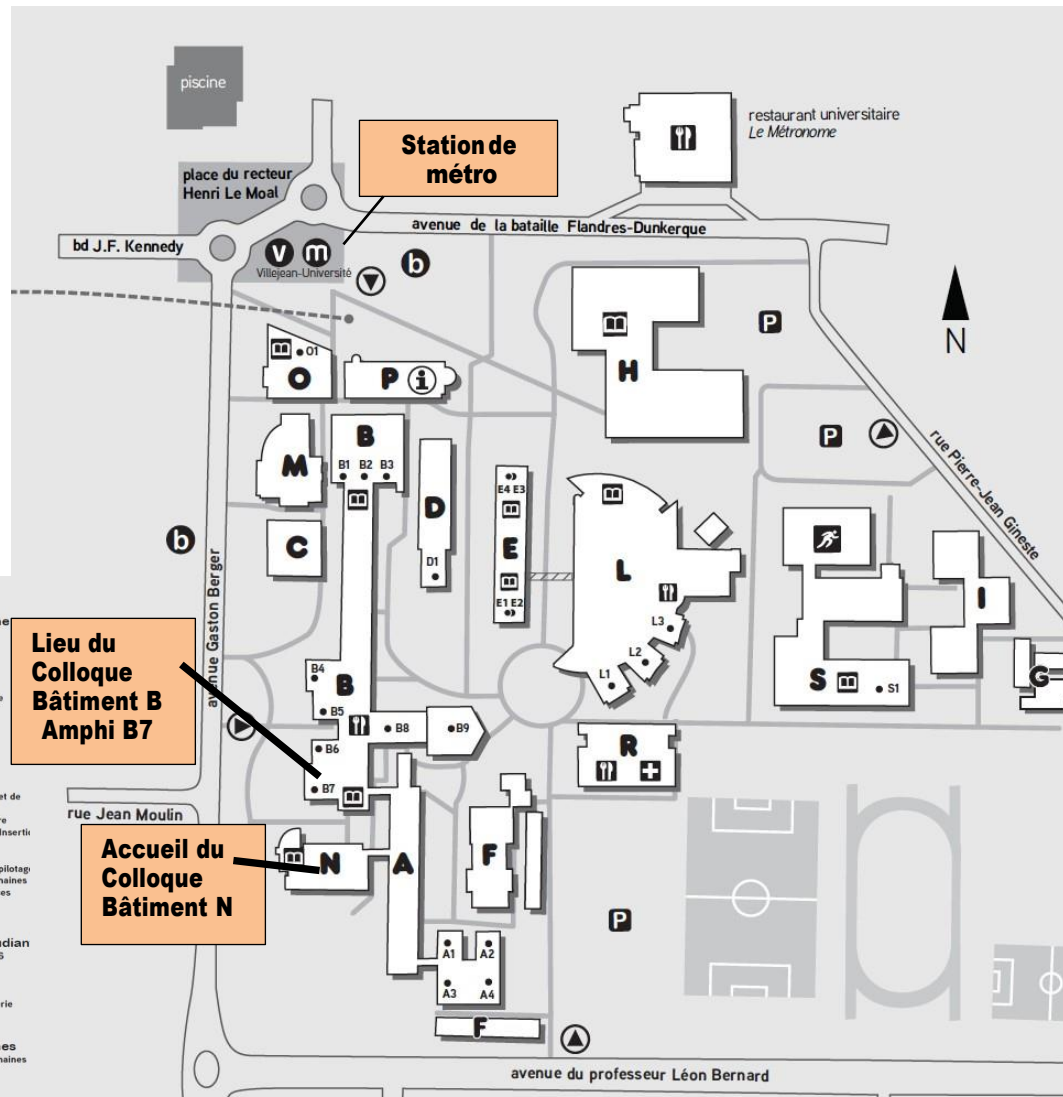
Sébastien Bruneau :

- 0299 14 1784
- sebastien.bruneau@univ-rennes2.fr

LE PLAN DU CAMPUS

Pour rejoindre la Maison de la Recherche en Sciences Sociales (Bâtiment N) depuis la station de métro, suivre l'itinéraire indiqué sur le plan (**tracé orange**).

Important : pendant la durée du colloque, une permanence « accueil et information » sera assurée par le secrétariat recherche de la Maison de la Recherche en Sciences Sociales (bâtiment N).



- | | |
|---|--|
| <p>A UFR Sciences sociales
• Salle Jacques Léonard</p> <p>B UFR Arts, Lettres, Communication (ALC)
• Bibliothèque de Sciences sociales - Charles Foulon
• Salle Alfred Jarry
• SILAPS (Service interuniversitaire des activités physiques et sportives)
• DSI (Direction du système d'information)</p> <p>C CREA (Centre de ressources et d'études audiovisuelles)</p> <p>D • En travaux de réhabilitation</p> <p>E • CIREFE (Centre international rennais d'études du français pour étrangers)
• Bibliothèque de breton-celtique
• Bibliothèque d'anglais</p> <p>G • Salles de cours G1 à G12</p> <p>H Bibliothèque centrale (BU)
• CFCB (Centre de formation aux carrières des bibliothèques)
• URFIST (Unité régionale de formation et de promotion pour l'information scientifique et technique)
• Galerie art & essai</p> <p>I • IAUR (Institut d'aménagement et d'urbanisme de Rennes)
• Service relations internationales
• Direction de la recherche et de la valorisation
• Crèche</p> <p>L UFR Langues
• Médiathèque</p> | <p>M Alfred Musstat</p> <p>N Maison de la recherche en sciences sociales
• Bibliothèque du Cevrio</p> <p>O Le Tambour
• Auditorium Le Tambour
• CFMI (Centre de formation de musicien intervenant)
• Bibliothèque de musique
• Service culturel</p> <p>P Présidence
• Accueil général
• Galerie La Chambre claire
• DEVU (Direction des études et de la vie universitaire)
• SUO-IP (Service universitaire d'information et d'orientation, Insertion professionnelle)
• Relais handicap
• Direction des finances et du pilotage
• Direction des ressources humaines
• Direction générale des services
• Service de la présidence
• Service communication</p> <p>R Érève, maison des étudiants
• Pôle santé et social / SIMPPS
• Mutuelles étudiantes
• Vie associative
• Radio Campus Rennes
• Brasserie, bistro, sandwicherie
• Cabinet du livre d'artiste</p> <p>S UFR Sciences humaines
• Bibliothèque de sciences humaines
• Gymnase (Cosac)</p> |
|---|--|

INFORMATIONS PRATIQUES

PROPOSITIONS D'HÔTELS

Si vous voyagez en train ou en avion (à l'aéroport, prendre le bus n°57 - arrêt « Aire libre aéroport », un bus environ toutes les 20 minutes), direction centre-ville, descendre à l'arrêt « République ». Prendre le métro, direction « Poterie » et descendre à l'arrêt « gare SNCF » :

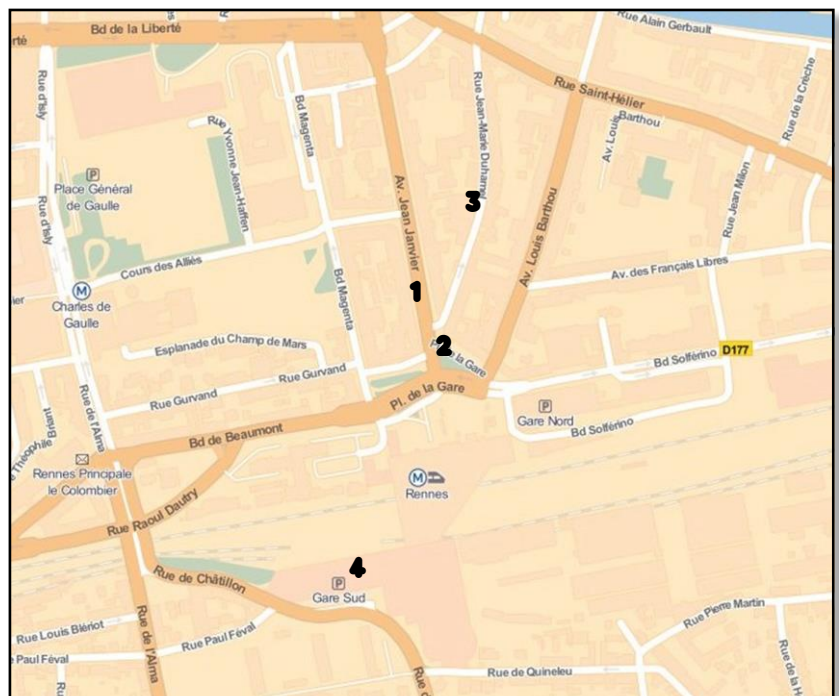
Conseil : prendre un hôtel en centre-ville (la gare n'est qu'à 10-15 minutes à pied du centre de Rennes), donc à proximité d'une station de métro (direction « Kennedy » pour vous rendre à l'Université – Arrêt « Villejean-Université »), moyen le plus simple et le plus rapide (~10 min) pour vous rendre à l'Université (prix du ticket de métro (et de bus, même ticket) : 1,50€, valable 1 heure après avoir été composté (mais durant cette heure, à chaque montée dans le bus ou dans le métro, il faut composer à nouveau le ticket en question). Carnet de 10 tickets : 13,70€).

Suggestions :

Hôtel	Adresse	Téléphone	Tarifs Chambre	Tarif petit déjeuner	Parking privé	Station métro
Le Victoria	35 avenue Janvier	02 99 31 69 11	59 à 87€	9 €	oui (7€ la nuit)	Gares (300 m)
Président	27 avenue Janvier	02 99 65 42 22	A partir de 69€	9 €	oui (10€ la nuit)	Gares (300 m)
Campanile	28 avenue Janvier	02 99 31 59 59	49 à 105€	9 €	non	Gares (300 m)
Kyriad Centre Gare	6 place de la Gare	02 99 30 25 80	58 à 89€	9 €	non	Gares (100 m)
Le Florin	13 place de la Gare	02 23 40 48 13	48 à 67€	7 €	non	Gares (100 m)
Le Garden	3 rue Duhamel	02 99 66 45 06	66 à 70€	8,50 €	oui (9€ la nuit)	Gares (600 m)
Ibis Centre Gare Sud	Eplanade Fulgence Bienvenüe	02 23 36 01 36	62 à 135€	9 €	non	Gares (600 m)
Inter Hôtel Le Sévigné	47 bis avenue Janvier	02 99 67 27 55	72 à 83€	9 €	non	Gares (200 m)

Localisation :

- Avenue Janvier : **1**
- Place de la Gare : **2**
- Rue Duhamel : **3**
- Eplanade Fulgence Bienvenüe : **4**



INFORMATIONS PRATIQUES

Si vous voyagez en voiture : Il n'y a pas ou très peu de places de parking gratuites dans le centre de Rennes (parkings payants entre 9h et 12h et 14h et 19h). Par conséquent, si vous choisissez un hôtel dans le centre-ville (cf tableau précédent), privilégiez un hôtel avec parking privé (possibilité alors de vous déplacer en métro pour aller à l'Université). Sinon, obligation de garer sa voiture sur le parking de l'Université toute la journée (entre 9h et 19h), mais sachez que la circulation sur la rocade et dans le centre de Rennes est dense le matin.

Conseil : prendre un hôtel en centre-ville en périphérie de Rennes.

Suggestions :

Hôtel	Adresse	Téléphone	Tarifs chambres	Tarif petit déjeuner	Parking Privé
Kyriad Rennes Nord	ZA André Meynier 35000 Rennes	02 99 54 12 03	50 à 77€	8,50 €	oui
B&B	Espace Performance Le Gué Mary 35760 Saint-	0892 78 80 87	39 à 60€	6 €	oui
Etap Hôtel	Rue Edison ZA Décoparc 35760 Montgermont	0892 70 05 48	38 à 46€	5 €	oui
Ibis Style Rennes Saint Grégoire	Bd de la Robiquette 35760 Saint-Grégoire	02 99 54 03 03	51 à 150€	9 €	oui

Trajet Hôtel KYRIAD vers Université Rennes 2 (Place du Recteur Henri Le Moal) - 1,5 km

Trajet Hôtel B&B vers Université Rennes 2 - 6 km

Trajet Hôtel Etap Hôtel vers Université Rennes - 7 km

Trajet Hôtel IBIS vers Université Rennes 2 - 2,5 km

AUTRES FORMULES D'HÉBERGEMENT

Vous souhaitez un logement pour quelques jours, voici d'autres pistes selon votre budget :

Pour un petit budget (de 9 à 25 € la nuit) :

Nom	Situation	Descriptif	Tarif	Contact
Sociotel	45 boulevard Solférino Quartier Rennes Gare	Chambre simple	15€ la nuit 2€ le petit déjeuner	contact@sociotel.fr sociotel@orange.fr
Rennes Hébergement	Rennes	Chambre chez l'habitant	18€ la nuit	http://www.rennes-hebergement.fr/
Auberge de jeunesse	10 canal Saint Martin Quartier Saint-Martin	Chambre de 2 ou 4	21,20€ la nuit	http://www.hifrance.org/auberge-de-jeunesse/rennes.html
INSA	Campus Beaulieu	Chambre	25€ la nuit	serv-vac@insa-rennes.fr http://www.insa-rennes.fr
Foyers Habitats Jeunes	Résidence Bourg l'évêque 30 rue de Brest	Chambre et studio	62€ la semaine	seloger@amities-sociales.fr http://www.fjt-
Accueil à la maison	Rennes et Rennes Métropole	Chambre chez l'habitant avec petit déjeuner	De 20 à 35€ par nuit, petit déjeuner inclus	http://www.accueilalamaison.fr

INFORMATIONS PRATIQUES

Pour un budget supérieur à 40 € la nuit :

Plusieurs résidences privées et para-hôtelières proposent des studios T1, T2 et T3 indépendants et entièrement équipés :

Description	Localisation	Contact
Estudines Longchamps Studio pour 54 € la nuit	Campus Beaulieu Rennes 1	rennes.longchamps@sejours-affaires.fr http://www.estudines.com/residence-logement-etudiant-rennes-15-190.html
Résidence Agrocampus Ouest « Pavillon de passage » Studio pour 54 € la nuit	65 rue de Saint-Brieuc 35000 Rennes	heberge@agrocampus-ouest.fr http://www.agrocampus-ouest.fr
Résidence Top Campus Studio pour 240 € la semaine	13 rue du Doyen Denis Leroy 35000 Rennes Quartier Villejean	topcampus.rennes@orange.fr http://www.top-campus.fr/residence-etudiant/residence-etudiante-rennes.html
Appart'City Tarif dégressif selon la durée du séjour 75 € la nuit pour un studio 2 personnes	Plusieurs résidences sur Rennes	rennes.beauregard@appartcity.com http://www.appartcity.com/
Séjours et affaires Apparthotels Studio à partir de 45 € la nuit	3 résidences (gare/est/ouest)	http://www.sejours-affaires.com

Certaines résidences peuvent vous demander les documents suivants pour réserver :

- une lettre d'invitation de votre établissement d'accueil
- une copie de votre visa (et titre de séjour) et une copie de votre passeport
- un justificatif de ressources financières (bourse, contrat de travail, attestation de l'établissement finançant le séjour)

INFORMATIONS COMPLÉMENTAIRES

Adresse de l'office du tourisme de Rennes :

- Service accueil information :
11 rue Saint-Yves - 35 000 RENNES
- Téléphone : 02 99 67 11 11
- Site internet :
<http://www.tourisme-rennes.com/>

Plan de localisation :

- Quartier Gare : **1**
- Centre Historique : **2**
- Campus Villejean : **3**
- Métro : 